

Individuel råderet

| Skema A Maling og lignende overfladebehandling Indvendigt | Tilladt | Tilladt, men krav om retablering | Ikke tilladt | Tilladt, men krav om godkendelse | Krav om depositum til retablering | Afdeling vedligeholder | Huslejeforhøjelse til ekstra vedligehold | Godtgørelse ved fraflytning | Afskrivningstid |
|---|---------|----------------------------------|--------------|----------------------------------|-----------------------------------|------------------------|--|-----------------------------|-----------------|
| Lejer betaler. Forbedringer giver ret til godtgørelse ved fraflytning og kræves ikke retableret. Forandringer giver ikke ret til godtgørelse, og kan kræves retableret. | | | | | | | | | |
| Farveændringer på vægge, lofter, fodpaneler, dørkarme, vindueskarme og -rammer | x | | | | | | | | |
| Malerbehandling af dørplader – skal sprøjtemales | | | | x | | | | | |
| Malerbehandling af køkken- og garderoreskabslåger – skal sprøjtemales | | | | x | | | | | |
| Afsyring af døre | | | x | | | | | | |
| Opsætning glasfilt på pudsede lofter | x | | | | | | | | |
| Opsætning glasfilt, glasvæv på vægge i alle rum | x | | | | | | | | |
| Opsætning strukturpapir (savsmuldstapet) på vægge i beboelsesrum, entre og køkken | x | | | | | | | | |
| Opsætning skumtapet | x | | | | | | | | |
| Maling med strukturmaling | x | | | | | | | | |
| Pålimning selvklæbende folie | | x | | | | | | | |
| | | | | | | | | | |
| | | | | | | | | | |
| | | | | | | | | | |
| | | | | | | | | | |

Alt arbejde skal udføres håndværksmæssigt korrekt.

Individuel råderet

| Skema B Vægge Indvendigt | Tilladt | Tilladt, men krav om retablering | Ikke tilladt | Tilladt, men krav om godkendelse | Krav om depositum til retablering | Afdeling vedligeholder | Huslejeforhøjelse til ekstra vedligehold | Godtgørelse ved fraflytning | Afskrivningstid |
|---|---------|----------------------------------|--------------|----------------------------------|-----------------------------------|------------------------|--|-----------------------------|-----------------|
| Lejer betaler. Forbedringer giver ret til godtgørelse ved fraflytning og kræves ikke retableret. Forandringer giver ikke ret til godtgørelse, og kan kræves retableret. | | | | | | | | | |
| Opsætning af vægfliser over køkkenbord samt på vægge i bad | | | | x | | | | | |
| Opsætning af panelplader af træ | | | | x | | | | | |
| Flytning af ikke bærende skillevægge | | | | x | | | | | |
| Nedtagning eller etablering af skillevægge | | | | x | | | | | |
| | | | | | | | | | |
| | | | | | | | | | |
| | | | | | | | | | |
| | | | | | | | | | |
| | | | | | | | | | |
| | | | | | | | | | |
| | | | | | | | | | |
| | | | | | | | | | |
| | | | | | | | | | |
| | | | | | | | | | |

Alt arbejde skal udføres håndværksmæssigt korrekt.

Individuel råderet

| Skema C Loft Indvendigt | Tilladt | Tilladt, men krav om retablering | Ikke tilladt | Tilladt, men krav om godkendelse | Krav om depositum til retablering | Afdeling vedligeholder | Huslejeforhøjelse til ekstra vedligehold | Godtgørelse ved fraflytning | Afskrivningstid |
|---|---------|----------------------------------|--------------|----------------------------------|-----------------------------------|------------------------|--|-----------------------------|-----------------|
| Lejer betaler. Forbedringer giver ret til godtgørelse ved fraflytning og kræves ikke retableret. Forandringer giver ikke ret til godtgørelse, og kan kræves retableret. | | | | | | | | | |
| Sænkning af loft (rumhøjde skal overholde krav i bygningsreglement). | | | x | | | | | | |
| Opsætning trælofter (klasse 2 beklædning – er ikke tilladt i 3-etages blokke). | | | | x | | | | | |
| Opsætning gipspladelofter | | | | x | | | | | |
| | | | | | | | | | |
| | | | | | | | | | |
| | | | | | | | | | |
| | | | | | | | | | |
| | | | | | | | | | |
| | | | | | | | | | |
| | | | | | | | | | |
| | | | | | | | | | |
| | | | | | | | | | |
| | | | | | | | | | |
| | | | | | | | | | |
| | | | | | | | | | |

Alt arbejde skal udføres håndværksmæssigt korrekt.

Individuel råderet

| Skema D Gulve Indvendigt | Tilladt | Tilladt, men krav om retablering | Ikke tilladt | Tilladt, men krav om godkendelse | Krav om depositum til retablering | Afdeling vedligeholder | Huslejeforhøjelse til ekstra vedligehold | Godtgørelse ved fraflytning | Afskrivningstid |
|---|---------|----------------------------------|--------------|----------------------------------|-----------------------------------|------------------------|--|-----------------------------|-----------------|
| Lejer betaler. Forbedringer giver ret til godtgørelse ved fraflytning og kræves ikke retableret. Forandringer giver ikke ret til godtgørelse, og kan kræves retableret. | | | | | | | | | |
| Montering flydende tyndpladegulve på eksisterende gulve | | x | | x | | | | | |
| Pålægning vinylgulve uden limning | | x | | | | | | | |
| Pålægning linoleum uden limning | | x | | | | | | | |
| Malerbehandling af gulve | | | x | | | | | | |
| Oliebehandling af gulve efter afslibning | | | | x | | | | | |
| Sæbebehandling af gulve efter afslibning | | | | x | | | | | |
| Ludbehandling af gulve efter afslibning | | | | x | | | | | |
| | | | | | | | | | |
| | | | | | | | | | |
| | | | | | | | | | |
| | | | | | | | | | |
| | | | | | | | | | |
| | | | | | | | | | |

Alt arbejde skal udføres håndværksmæssigt korrekt.

Individuel råderet

| Skema E Bygningsændringer Indvendigt | Tilladt | Tilladt, men krav om retablering | Ikke tilladt | Tilladt, men krav om godkendelse | Krav om depositum til retablering | Afdeling vedligeholder | Huslejeforhøjelse til ekstra vedligehold | Godtgørelse ved fraflytning | Afskrivningstid |
|---|---------|----------------------------------|--------------|----------------------------------|-----------------------------------|------------------------|--|-----------------------------|-----------------|
| Lejer betaler. Forbedringer giver ret til godtgørelse ved fraflytning og kræves ikke retableret. Forandringer giver ikke ret til godtgørelse, og kan kræves retableret. | | | | | | | | | |
| Opsætning brændeovn | | | x | | | | | | |
| Efterisolering af ydervægge | | | | x | | | | | |
| Udskiftning til lavenergiruder | | | | x | | | | | |
| Blænding af døre | | | | x | | | | | |
| Montering nye dørgreb | x | | | | | | | | |
| Flytte eller nedtage garderober | | x | | | | | | | |
| Montere nyt køkkenbord | | | | x | | | | | |
| Opsætte nyt køkken | | | | x | | | | | |
| Ændring af køkkenbordshøjde | | x | | x | | | | | |
| Etablere nyt badeværelse | | | | x | | | | | |
| | | | | | | | | | |
| | | | | | | | | | |
| | | | | | | | | | |
| | | | | | | | | | |

Alt arbejde skal udføres håndværksmæssigt korrekt.

Individuel råderet

| Skema F Hvidevarer Indvendigt | Tilladt | Tilladt, men krav om retablering | Ikke tilladt | Tilladt, men krav om godkendelse | Krav om depositum til retablering | Afdeling vedligeholder | Huslejeforhøjelse til ekstra vedligehold | Godtgørelse ved fraflytning | Afskrivningstid |
|--|---------|----------------------------------|--------------|----------------------------------|-----------------------------------|------------------------|--|-----------------------------|-----------------|
| Lejer betaler. Lejer ejer. Lejer vedligeholder. Giver ikke ret til godtgørelse. | | | | | | | | | |
| Montere vaskemaskine | | | | x | | | | | |
| Montere opvaskemaskine | | | | x | | | | | |
| Montere tørretumbler | | | | x | | | | | |
| Montere emhætte | x | | | | | | | | |
| Montere køleskab | x | | | | | | | | |
| Montere fryser | x | | | | | | | | |
| | | | | | | | | | |
| | | | | | | | | | |
| | | | | | | | | | |
| | | | | | | | | | |
| | | | | | | | | | |
| | | | | | | | | | |
| | | | | | | | | | |
| | | | | | | | | | |

Alt arbejde skal udføres håndværksmæssigt korrekt.

Individuel råderet

| Skema G Installationer, el, VVS Indvendigt | Tilladt | Tilladt, men krav om retablering | Ikke tilladt | Tilladt, men krav om godkendelse | Krav om depositum til retablering | Afdeling vedligeholder | Huslejeforhøjelse til ekstra vedligehold | Godtgørelse ved fraflytning | Afskrivningstid |
|---|---------|----------------------------------|--------------|----------------------------------|-----------------------------------|------------------------|--|-----------------------------|-----------------|
| Lejer betaler. Forbedringer giver ret til godtgørelse ved fraflytning og kræves ikke retableret. Forandringer giver ikke ret til godtgørelse, og kan kræves retableret. | | | | | | | | | |
| Opsætte nye kontakter/afbrydere/lampeudtag | | | | x | | | | | |
| Montere ekstra telefonstik | x | | | | | | | | |
| Etablere mekanisk udsugning | | | | x | | | | | |
| Udskiftning til lavtskyllende WC | | | | x | | | | | |
| Udskiftning til vandbesparende armaturer | | | | x | | | | | |
| | | | | | | | | | |
| | | | | | | | | | |
| | | | | | | | | | |
| | | | | | | | | | |
| | | | | | | | | | |
| | | | | | | | | | |
| | | | | | | | | | |
| | | | | | | | | | |

Alt arbejde skal udføres håndværksmæssigt korrekt.

Individuel råderet

| Skema H | | | | | | | | | |
|---|---------|----------------------------------|--------------|----------------------------------|-----------------------------------|------------------------|--|-----------------------------|-----------------|
| Haver – altaner - fællesområder | Tilladt | Tilladt, men krav om retablering | Ikke tilladt | Tilladt, men krav om godkendelse | Krav om depositum til retablering | Afdeling vedligeholder | Huslejeforhøjelse til ekstra vedligehold | Godtgørelse ved fraflytning | Afskrivningstid |
| Lejer betaler. Forbedringer giver ret til godtgørelse ved fraflytning og kræves ikke retableret. Forandringer giver ikke ret til godtgørelse, og kan kræves retableret. | | | | | | | | | |
| Flisebelægning i indkørsel | x | | | | | | | | |
| Udskifte terrassefliser | x | | | | | | | | |
| Reducere eller forøge betonfliseareal | x | | | | | | | | |
| Opsætning af markise, kun i jordfarver og skal opsættes af professionelle håndværker | | | | x | | | | | |
| Opsætning af flagstang | | | x | | | | | | |
| Etablering af lysinstallation i have eller på beboelsesbygning | | | | x | | | | | |
| Erstatte hæk i skel med hegn af træ, max. Højde 1,80 m. kun i teakfarve | | | x | | | | | | |
| Betonstøbning i have – bassiner og lignende | x | | | | | | | | |
| Opsætning af parabolantenne | | | | x | | | | | |
| Opsætning af walkie-antenne | | | x | | | | | | |
| | | | | | | | | | |
| | | | | | | | | | |
| | | | | | | | | | |

Alt arbejde skal udføres håndværksmæssigt korrekt.

Individuel råderet

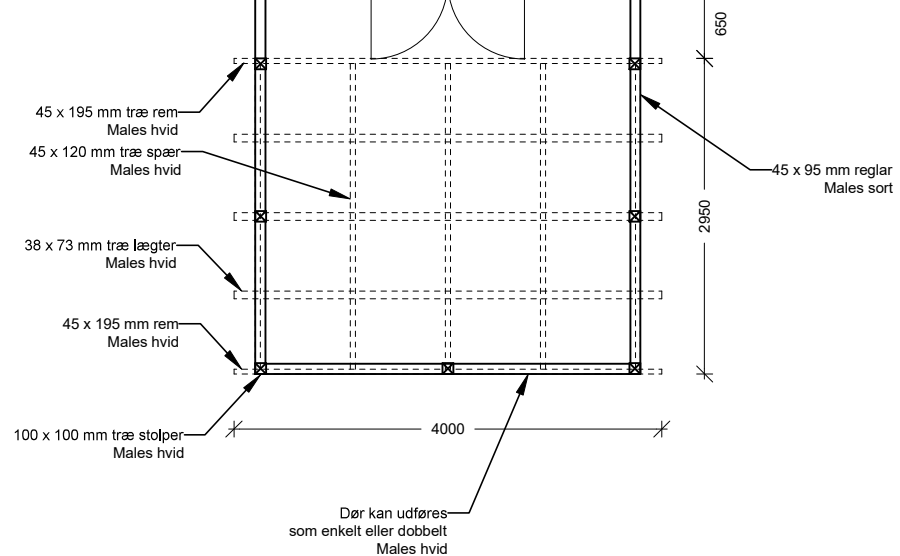
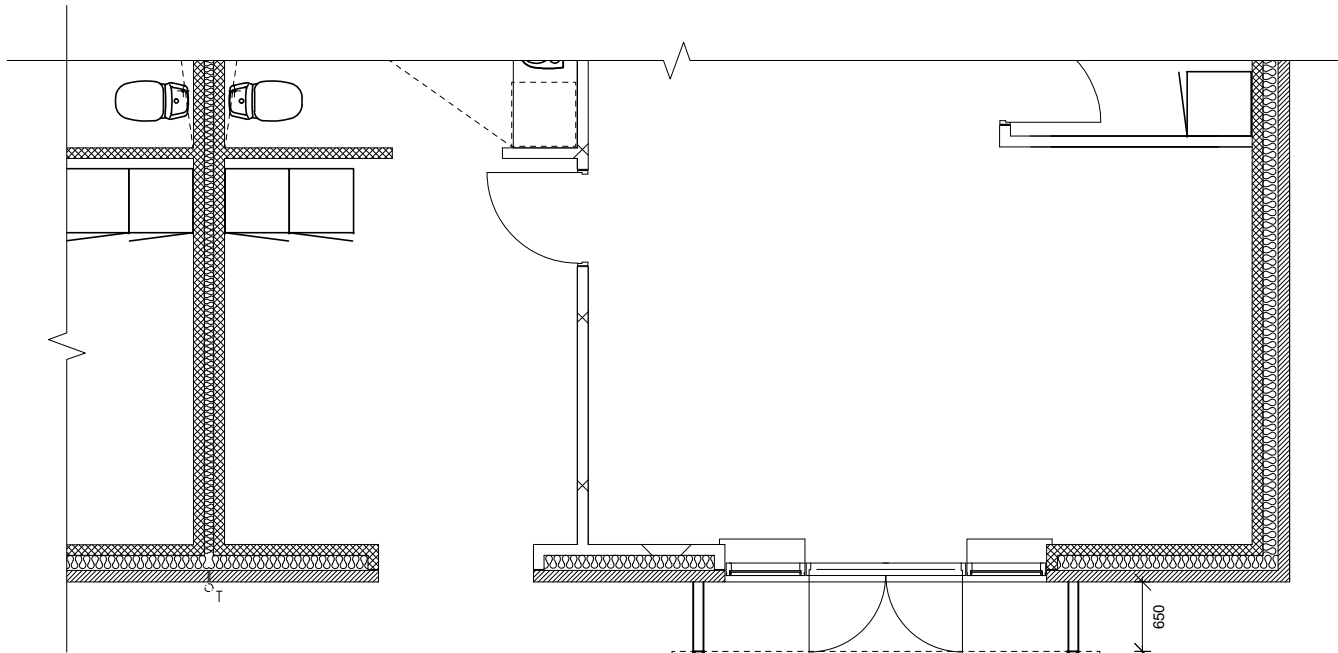
| Skema I Udvendige bygninger | Tilladt | Tilladt, men krav om retablering | Ikke tilladt | Tilladt, men krav om godkendelse | Krav om depositum til retablering | Afdeling vedligeholder | Huslejeforhøjelse til ekstra vedligehold | Godtgørelse ved fraflytning | Afskrivningstid |
|---|---------|----------------------------------|--------------|----------------------------------|-----------------------------------|------------------------|--|-----------------------------|-----------------|
| Lejer betaler. Forbedringer giver ret til godtgørelse ved fraflytning og kræves ikke retableret. Forandringer giver ikke ret til godtgørelse, og kan kræves retableret. | | | | | | | | | |
| Etablering af halvtag, f.eks. over terrasse. Max. 12m ² . Placering min. 1m til hæk på alle tre sider. Vedtaget tegning inkl. materialer og farver skal følges. (kan rekv. ved administrationen) | | X | | X | | | | | |
| Etablering af udestue | | | X | | | | | | |
| Etablering af haveskur/cykelskur. Farver skal være hvide stolper og sorte plader/fyldninger. | | | | X | | | | | |
| Opsætning af drivhus, fritstående eller op ad væg. Max. 6m ² . Min. 1m fra hæk. Materialer skal være aluminiumsstel med glas og / eller plexiglas. | | X | | X | | | | | |
| Lukning af carport, kun i sibirisk lærk og behandles med lærketræsolie | | | | X | | | | | |
| | | | | | | | | | |
| | | | | | | | | | |
| | | | | | | | | | |
| | | | | | | | | | |
| | | | | | | | | | |
| | | | | | | | | | |
| | | | | | | | | | |

Alt arbejde skal udføres håndværksmæssigt korrekt.

Individuel råderet

| Skema K | | | | | | | |
|---|---------|----------------------------------|------------------------|---------------------|--|-----------------|--|
| Kollektiv råderet | | | | | | | |
| Lejer vælger Administration igangsætter Afdeling financierer Lejer betaler via huslejeforhøjelse | Tilladt | Tilladt, men krav om godkendelse | Afdeling vedligeholder | Lejer vedligeholder | Huslejeforhøjelse til ekstra vedligehold | Afskrivningstid | |
| Etablering af nyt køkken | | X | X | | | 15 år | |
| Etablering af nyt badeværelse | | | | | | | |
| | | | | | | | |
| | | | | | | | |
| | | | | | | | |
| | | | | | | | |
| | | | | | | | |
| | | | | | | | |
| | | | | | | | |

Alt arbejde skal udføres håndværksmæssigt korrekt.



Noter:

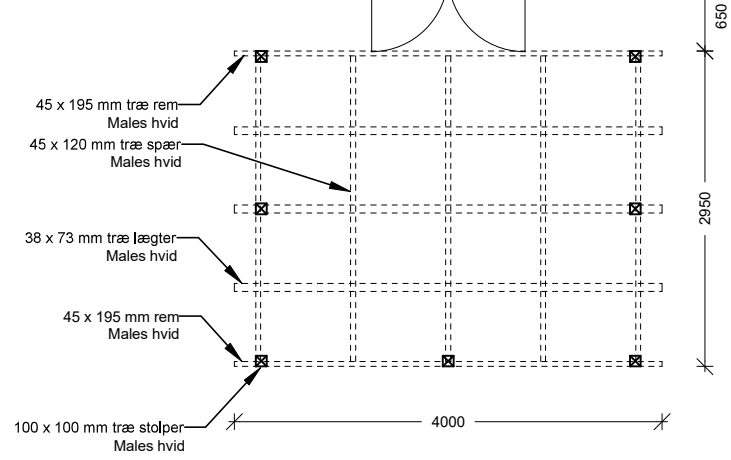
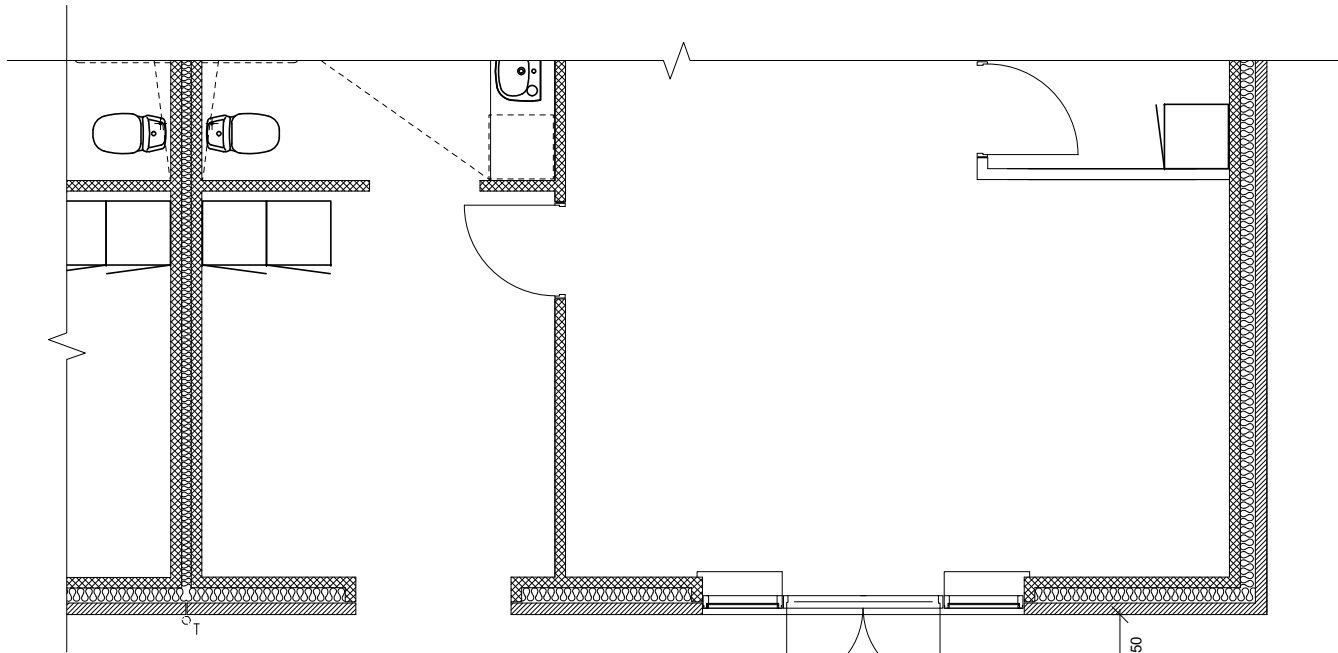
Henneby Nielsen Rådgivende Ingeniørfirma A/S har udelukkende været behjælpelig med optegning af skitser fra SAB, og har ikke udført dimensionering af fundamenter, bjælker eller øvrige konstruktioner.

| | | | |
|--|-------------------------|---------------------|--------------|
| SAG.: SVENDBORG ANDELS-BOLIGFORENING, SOFIELUND UDESTUE | | | |
| PLAN AF UDESTUE | SAG NR.: 97.14.01.15 | DATO: 2015.04.17 | MÅL: 1:50 |
| | REV.: | TEGN.NR.: | (99) 3.01 |

Henneby Nielsen




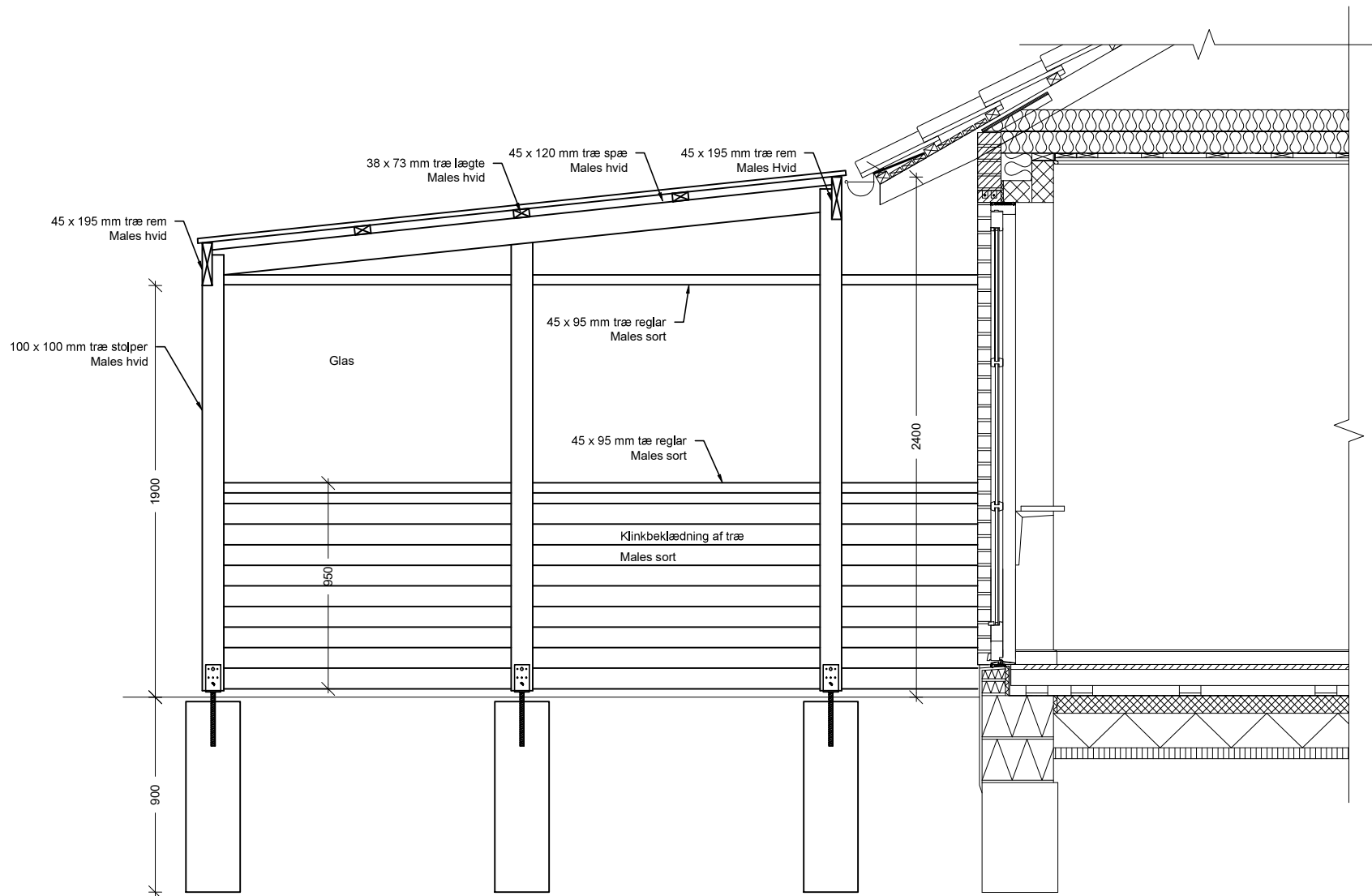
RÅDGIVENDE INGENIØRFIRMA A/S
ØSTRE STATIONSVEJ 43, 5000 ODENSE C
TELF. 63 13 38 00 FAX 66 14 89 20 E-MAIL: henneby@henneby.dk




Noter:

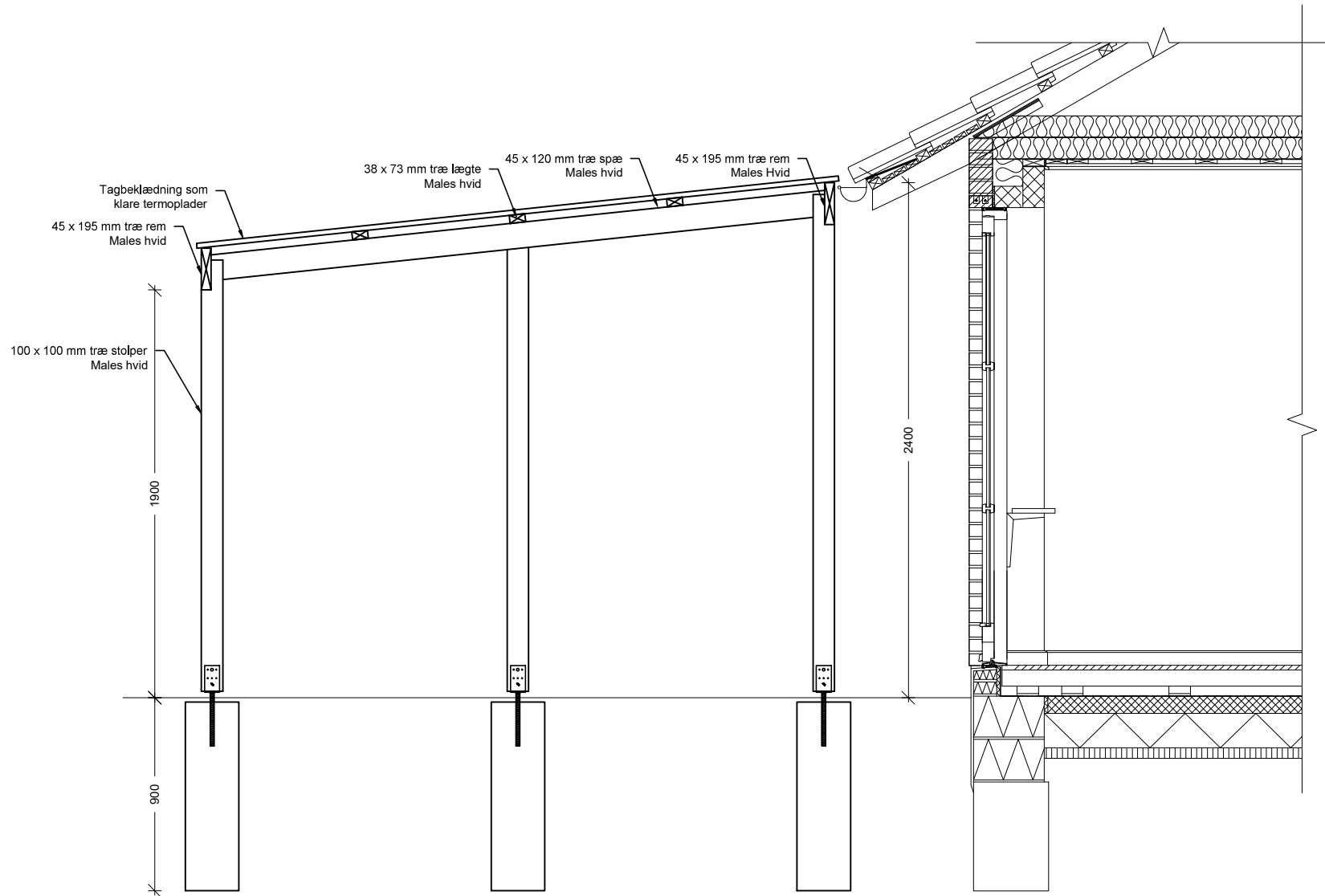
Henneby Nielsen Rådgivende Ingeniørfirma A/S har udelukkende været behjælpelig med optegning af skitser fra SAB, og har ikke udført dimensionering af fundamenter, bjælker eller øvrige konstruktioner.

| | | | |
|--|-------------------------|---|--------------|
| SAG.: SVENDBORG ANDELS-BOLIGFORENING, SOFIELUND UDESTUE | | | |
| PLAN AF OVERDÆKNING | SAG NR.: 97.14.01.15 | DATO: 2015.04.17 | MÅL: 1:50 |
| | REV.: | TEGN.NR.: (99) 3.02 | |
| Henneby Nielsen | |  RÅDGIVENDE INGENIØRFIRMA A/S ØSTRE STATIONSVEJ 43, 5000 ODENSE C TELF. 63 13 38 00 FAX 66 14 89 20 E-MAIL: henneby@henneby.dk | |




Noter:
 Henneby Nielsen Rådgivende Ingeniørfirma A/S har udelukkende været behjælpelig med optegning af skitser fra SAB, og har ikke udført dimensionering af fundamenter, bjælker eller øvrige konstruktioner.

| | | | |
|--|-------------------------|--|--------------|
| SAG.: SVENDBORG ANDELS-BOLIGFORENING, SOFIELUND UDESTUE | | | |
| SNIT I UDESTUE | SAG NR.: 97.14.01.15 | DATO: 2015.04.17 | MÅL: 1:20 |
| | REV.: | TEGN.NR.: (99) 4.01 | |
| Henneby Nielsen | |  RÅDGIVENDE INGENIØRFIRMA A/S ØSTRE STATIONSVEJ 43, 5000 ODENSE C TELF. 63 13 38 00 FAX 66 14 89 20 E-MAIL: henneby@henneby.dk | |



Noter:
 Henneby Nielsen Rådgivende Ingeniørfirma A/S har udelukkende været behjælpelig med optegning af skitser fra SAB, og har ikke udført dimensionering af fundamenter, bjælker eller øvrige konstruktioner.

| | | | |
|--|-------------------------|---|--------------|
| SAG.: SVENDBORG ANDELS-BOLIGFORENING, SOFIELUND UDESTUE | | | |
| SNIT I OVERDÆKNING | SAG NR.: 97.14.01.15 | DATO: 2015.04.17 | MÅL: 1:20 |
| | REV.: | TEGN.NR.: (99) 4.02 | |
| Henneby Nielsen | |  RÅDGIVENDE INGENIØRFIRMA A/S ØSTRE STATIONSVEJ 43, 5000 ODENSE C TELF. 63 13 38 00 FAX 66 14 89 20 E-MAIL: henneby@henneby.dk | |